

TUTO :

REMONTER AUTOMATIQUEMENT UNE URL AVEC LE CLIENT XIVO

Comment pousser une page web avec des paramètres à partir du client XIVO ?

Si votre application de gestion (ERP, CRM, ...) possède une interface Web, vous pouvez mettre en place facilement une remontée de fiche :

- en effet, il est possible de configurer le client Xivo pour que, lors de la réception d'un appel, il ouvre un nouvel onglet dans le navigateur Web de l'utilisateur (ou, si le navigateur Web n'est pas lancé sur le PC, qu'il lance le navigateur Web) avec une URL qui intègre le numéro de téléphone de l'appelant dans l'URL.

I _ CONFIGURATION DE L'INTERFACE XIVO

La section Serveur CTI > Fiches > Événements configure quel modèle de fiche apparaît quand. La section Serveur CTI > Fiches > Modèles configure qu'est-ce qui apparaît sur chaque modèle de fiche.

CREATION D'UNE NOUVELLE FICHE :

Serveur CTI > Fiches > Modèles

Options générale :

Mise à jour d'un modèle

Options générales Fiche Info bulle Actions

Nom :

Focus :

Description

Fiche :

Mise à jour d'un modèle

Options générales Fiche Info bulle Actions

Désactivé :

Interface Qt :

	Titre du champ	Type du champ	Valeur par défaut	Valeur d'affichage	
<input checked="" type="checkbox"/>	<input type="text"/>	form ▼	<input type="text"/>	qtui <input type="text"/>	
<input checked="" type="checkbox"/>	url	url ▼	<input type="text"/>	http://adresse.*	

Info bulle :

Mise à jour d'un modèle			
Options générales	Fiche	Info bulle	Actions
Titre du champ	Type du champ	Valeur par défaut	Valeur d'affichage
Numéro entrant	title		{xivo-calledidname}

Actions :

Mise à jour d'un modèle	
Options générales	Info bulle
Valeur d'affichage	
http://adresse_lancée_automatiquement_dans_le_navigateur.fr	

AUTORISER LE LANCEMENT URL :

Serveur CTI > Répertoires > Définitions > xivodir:

Ajouter la ligne :

Champs associés:

Nom du champ	Valeur
company	phonebook.society
firstname	phonebook.firstname
fullname	phonebook.fullname
lastname	phonebook.lastname
mail	phonebook.email
phone	phonebooknumber.office.number
url	phonebook.url

puis :

Serveur CTI > Répertoires > Répertoires inverses, ajouter "xivodir" dans la colonne de droite.

OPTION DE LANCEMENT URL :

Serveur CTI > Fiches > Événements

Fiches: Événements	
Numérotation (Dial):	
Mise en relation (Link):	NomDeFiche
Fin de mise en relation (Unlink):	
Appel entrant (SDA):	
Raccroché:	

!/ Dans cette exemple, l'évènement choisi est " Mise en relation ", c'est-à-dire que la fiche va remonter au moment ou les opérateurs vont décrocher leur téléphone pour prendre leurs appels.

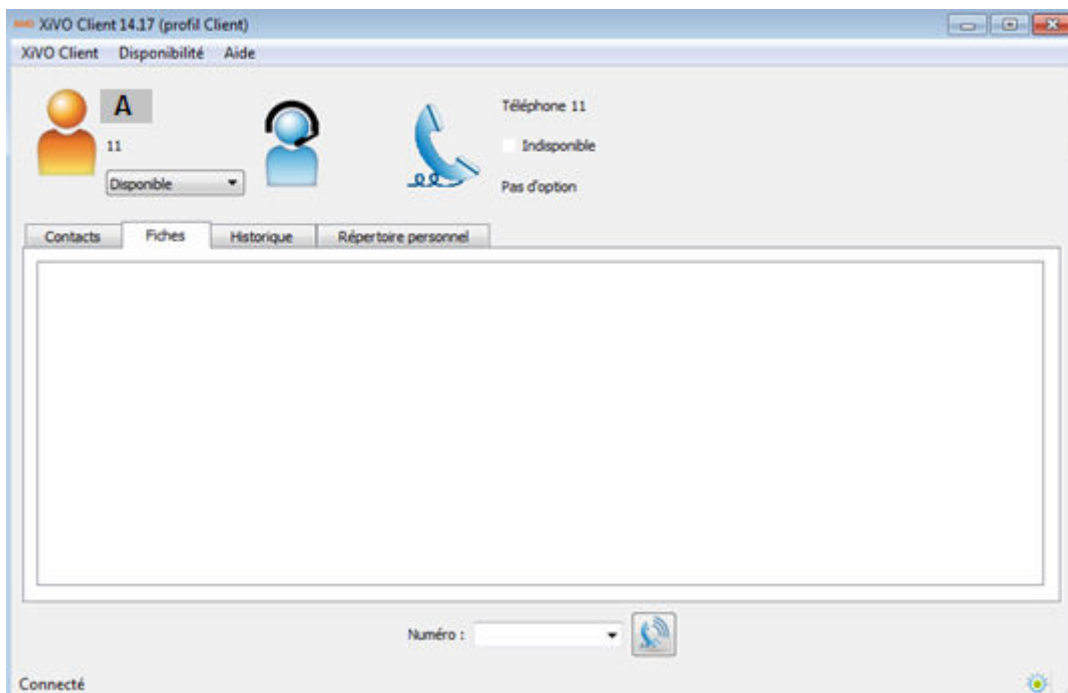
II _ LE CLIENT XIVO (CTI)

CONNEXION :

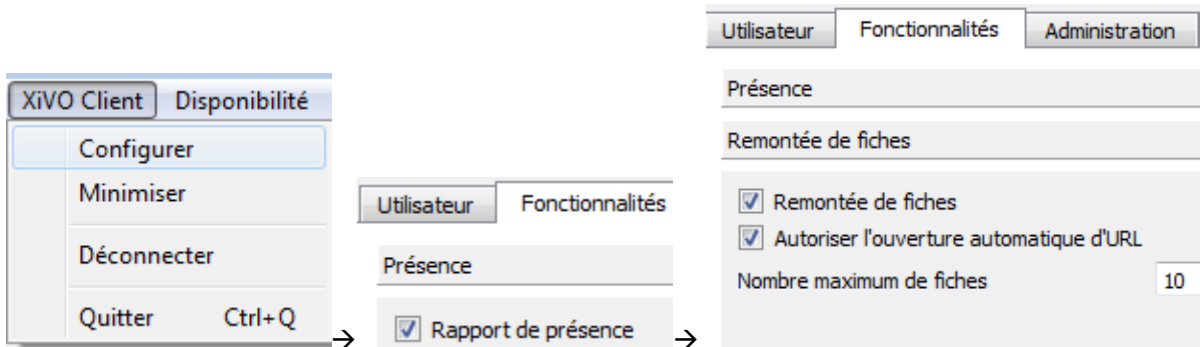


The login screen for XIVO features the logo at the top. Below it are three input fields: 'Login' with the letter 'A', 'Mot de passe' with seven dots, and 'Téléphone' with the number '11'. To the right of the 'Mot de passe' field is a checked checkbox labeled 'Conserver le mot de passe'. To the right of the 'Téléphone' field is a dropdown menu showing 'Agent (non loggé)'. An 'OK' button is positioned to the right of the 'Login' field.

INTERFACE :

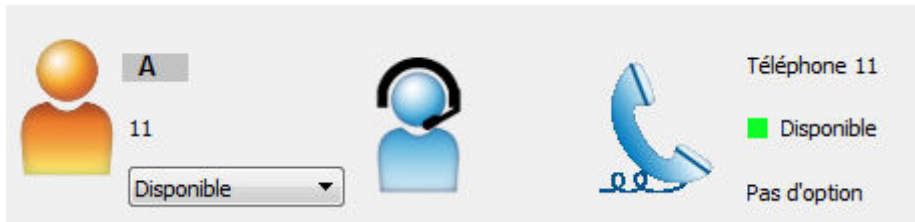


AUTORISER LA REMONTE DE FICHE :

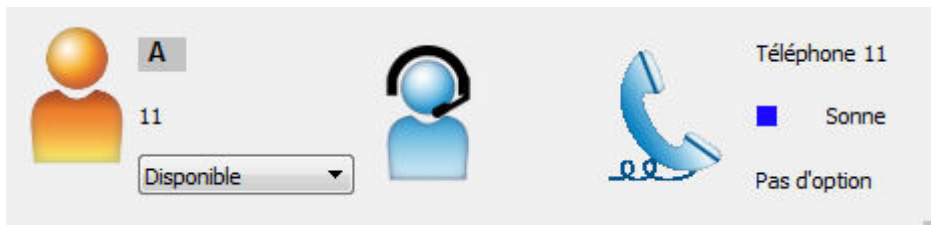


III _ TEST DE FONCTIONNEMENT

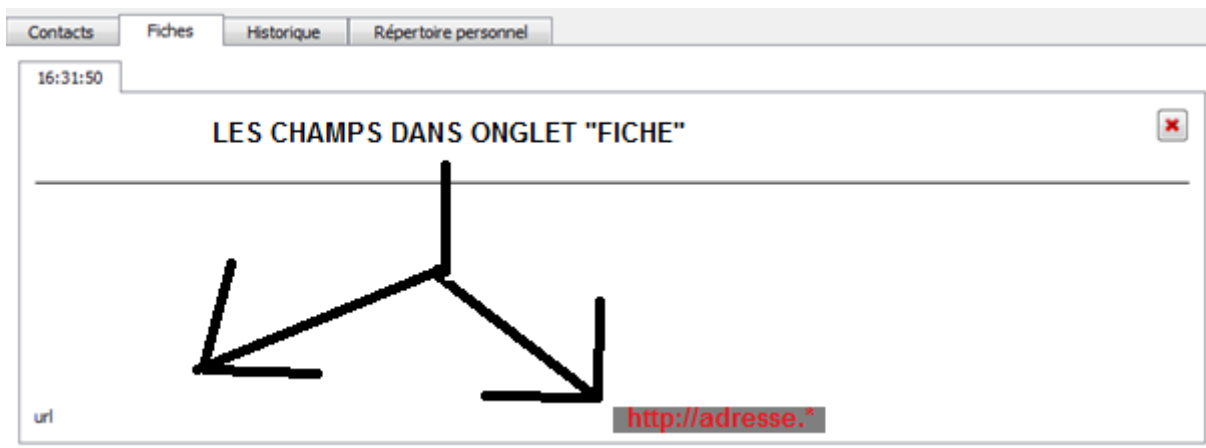
A : Disponible !



B : Appel A !

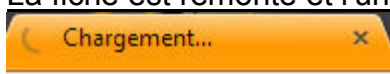


A : Décroche !



DANS LE NAVIGATEUR DE L'UTILISATEUR A :

La fiche est remonté et l'url est ouverte automatiquement sur le navigateur web :



IV _ REMONTER CLIENT SELON NUMERO

Pour faire remonter une fiche client selon le numéro de téléphone appelé, il faut simplement déclarer une variable dans le chant "ACTION" de la configuration de fiche.

DANS SERVEUR CTI :

Modèle	Description	Action
NomDeFiche	lancement de la fiche téléshopping	

DANS ACTION :

Valeur d'affichage
http://adresse_lancée_automatiquement_dans_le_navigateur.fr/{xivo-calleridnum}
Sauvegarder

Nous avons bien rajouté la variable {xivo-calleridnum} qui permet d'afficher le numéro entrant à la fin de l'url.

TEST :

Le numéro 10 appel A :

A 11
Disponible
Téléphone 11
Sonne
Pas d'option

La fiche dans le CTI :

10:08:46 10:11:12 10:18:09 10:19:04 10:31:48

url http://adresse_lancée_automatiquement_dans_le_navigateur.fr
phone 10

L'url ouverte automatiquement :

http://adresse_lancée_automatiquement_dans_le_navigateur.fr/10